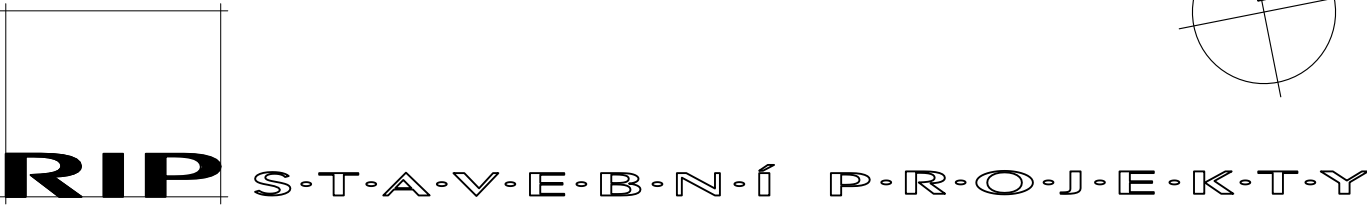
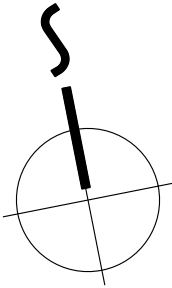
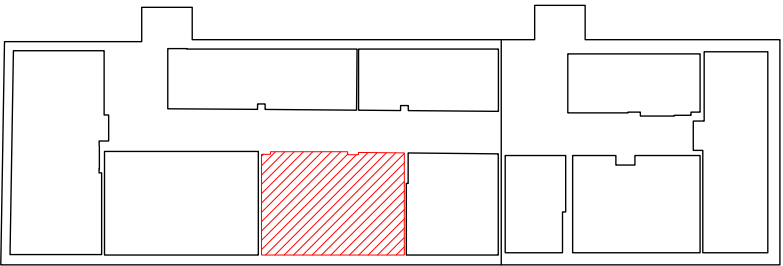


Legenda materiálů - návrh	
	Stávající zdivo, konstrukce
	Pozice bytu č. 4 ve 2.NP

POZNÁMKY	
<ul style="list-style-type: none"><li>POŽÁRNÍ ODSUP veškerých instalací od dřevěných konstrukcí krovu min. 50mm !!!</li><li>VEŠKERÉ ODSYLY od PROJEKTOVÉ DOKUMENTACE musí být oznámeny</li><li>VEŠKERÉ VÝROBNÍ ROZMĚRY budou měřeny po odkrytí konstrukcí přímo na stavbě</li><li>POZICE NOVÝCH PROSTUPŮ budou upřesněny po rozkrytí kosntrukcí.</li></ul>	



## STAVEBNÍ ÚPRAVY obecních bytů Bergerovo nám.

č.p. 30 - byt č.4 (2.NP), k.ú. Stráž nad Nisou

INVESTOR :	Obec Stráž nad Nisou, Schwarzova 262, 463 03 Stráž nad Nisou, IČO 00671916		
PROJEKTANT :	RIP stavební projekty, Františkovská 31, Liberec 3, 460 01		
ZODPOV. PROJEKTANT:	ing. Richard Dlouhý		
VYPRACOVAL :	L. Zvárová, ing. Petr Trávníček		
STUPEŇ DOKUMENTACE:	DOKUMENTACE STAVEBNÍCH ÚPRAV pro výběr dodavatele		
STAVEBNÍ ÚŘAD:	Liberec		
NÁZEV VÝKRESU:	byt č.4 - PŮDORYS - STŘECHA - NÁVRH	Č. V. :	6
DATUM:	11/2023	MĚŘÍTKO:	1:75